

高級賃貸マンション

《エル・ヴィエント・アース池袋》

賃料 75,000円

管理費 9,000円

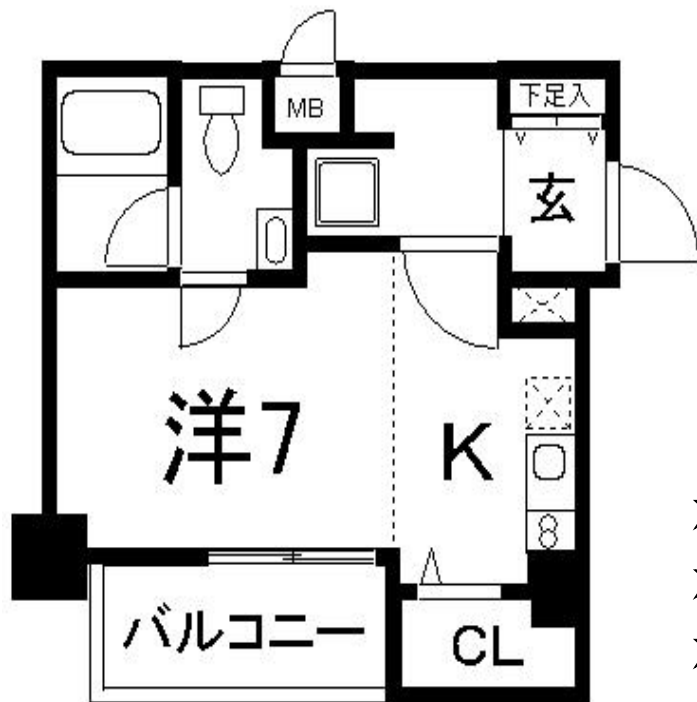
敷金1ヶ月 礼金0ヶ月

入居諸条件相談可

【物件概要】

■所在地	東京都豊島区池袋本町2-2-23
■交通	JR池袋駅 徒歩15分
■間取	1K
■構造規模	鉄筋コンクリート造 7階建て
■完成	2007年12月
■家財保険料	18,000円(2年間) ※当社指定
■契約期間	2年間
■更新料	新賃料の1ヵ月分 更新事務手数料10,500円
■駐車場	ナシ
■現況	空室
■入居	即
■設備	エアコン フローリング オートロック エレベーター 浴室乾燥機 防犯カメラ
■その他	保証会社使用可

JR線・東京メトロ線『池袋』駅 歩15分 東武東上線『北池袋』駅 歩9分



- ★オートロック!
- ★モニター付インターフォン!
- ★エレベーター!
- ★浴室乾燥機付!
- ★宅配BOX!
- ★フローリング!
- ★システムキッチン!

207号 21.21㎡

即入居可

※図面と現況が異なる場合、現況を優先致します。

株式会社 **ベルクルール**

柏営業所
不動産管理部

〒277-0005

千葉県柏市柏3-10-29-401

TEL 04-7106-4800

FAX 04-7107-4801

NET掲載
相談

